

# INDICADORES SECTORIALES FRIJOL

Federación Nacional de Cultivadores de  
Cereales y Leguminosas



Junio 17 de 2010

# ÁREA PRODUCCIÓN Y RENDIMIENTO

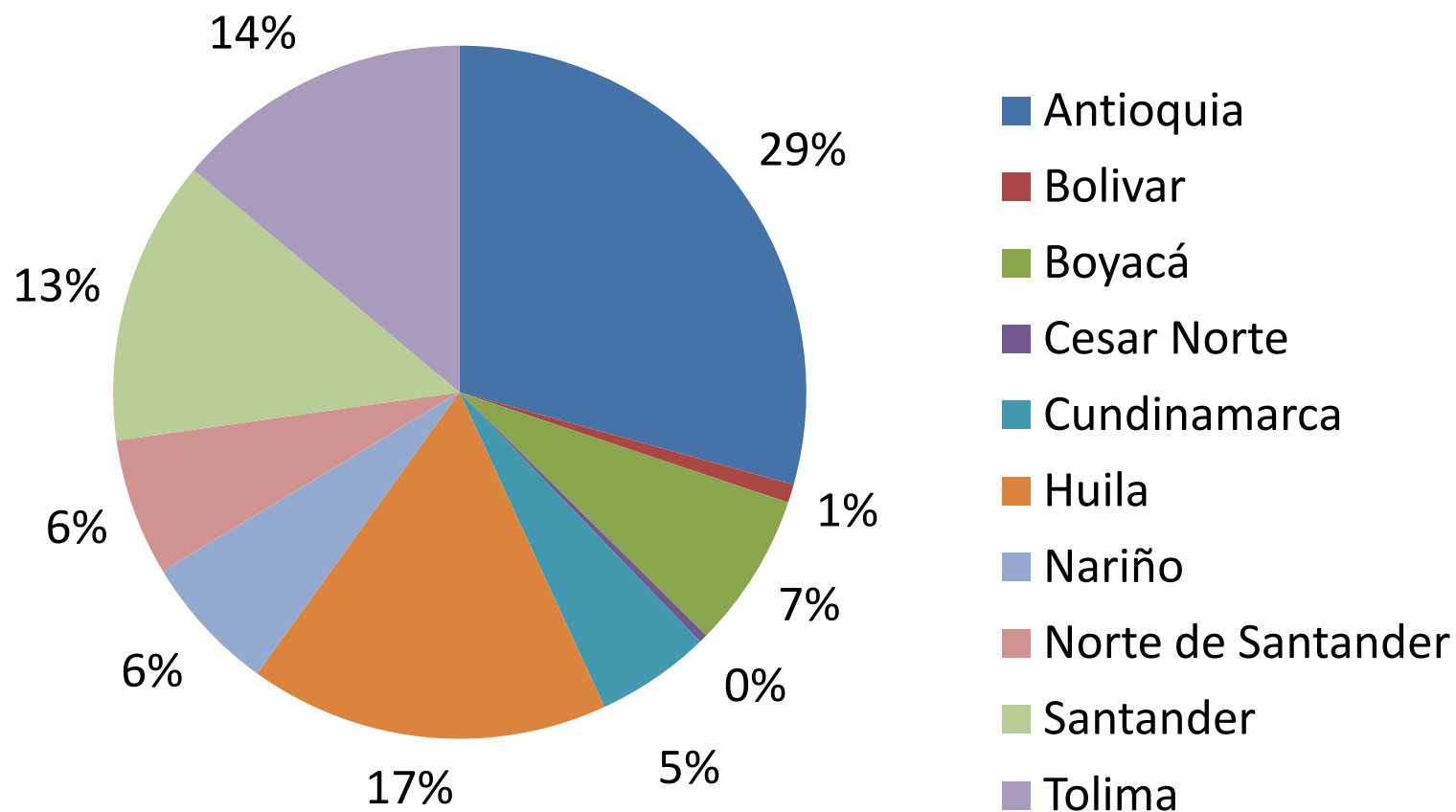


# Área producción y rendimiento Frijol

Regionales	2008			2009			2008 VS. 2009		
	Área	Rend.	Producción	Área	Rend.	Producción	Área	Rend.	Producción
Antioquia	23.923	1,1	25.973	23.523	1,3	31.148	-2%	22%	20%
Bolívar	372	1,0	369	1.050	0,9	893	182%	-14%	142%
Boyacá	10.764	0,8	8.952	8.930	0,9	7.695	-17%	4%	-14%
Cesar	0	0,0	0	500	0,84	420			
Cundinamarca	3.538	1,2	4.136	5.820	1,0	5.687	64%	-16%	38%
Huila	15.830	1,2	19.203	17.500	1,0	17.835	11%	-16%	-7%
Nariño	7.943	1,0	7.901	9.970	0,7	6.842	26%	-31%	-13%
Norte De Santander	4.656	1,1	5.157	6.200	1,1	6.800	33%	-1%	32%
Santander	14.898	1,1	16.502	17.500	0,8	14.150	17%	-27%	-14%
Tolima	12.425	1,3	16.637	18.024	0,8	14.796	45%	-39%	-11%
<b>Frijol</b>	<b>94.350</b>	<b>1,1</b>	<b>104.830</b>	<b>109.017</b>	<b>0,97</b>	<b>106.266</b>	<b>15,5%</b>	<b>-12,3%</b>	<b>1,4%</b>

Fuente: Reportes de las oficinas regionales de FENALCE.

# Principales productores frijol 2009



Fuente: Reportes de las oficinas regionales de FENALCE.

# Pronósticos 2010

## Área producción y rendimiento Frijol

Regional	Tipo	Área a sembrar 2010A	Área sembrada a Mayo de 2010	Rendimiento	Producción estimada
Antioquia	Voluble	4.939	5.187	1,5	7.780
	Arbustivo	1.431	1.432	0,58	843
Atlántico	Radical	120	80	1,00	80
	Voluble	20	13	1,00	13
Bolívar	Radical	450	222	1,00	222
	Voluble	50	41	1,00	41
Boyacá	Arbustivo	750	750	1,40	1.050
	Voluble	300	300	1,60	480
	Asociado	485	485	0,30	146
Cundinamarca	Voluble	2.000	1.600	1,32	2.112
	Arbustivo	120	120	0,60	72
Huila	Frijol	8.500	8.500	1,36	11.540
Nariño	Voluble	330	330	1,10	362
	Arbustivo	3.900	3.870	0,60	2.322
Norte de Santander	Frijol	3.000	3.000	1,10	3.300
Santander	Arbustivo	10.200	10.200	0,78	7.920
	Voluble	800	800	1,20	960
Tolima	Voluble	5.620	5.250	1,57	8.225
	Arbustivo	3.292	3.277	0,99	3.238
Total		46.944	45.845	1,08	50.676

Fuente: Reportes de las oficinas regionales de FENALCE a Mayo 31 de 2010.

# Comparativo A.P.R 2009-2010

## Semestre A - ANTIOQUIA



VOLUBLE	Área		Rendimiento		Producción	
	2009	2010	2009	2010	2009	2010
Valle de Aburrá	37		2,0		39	
Área Metropolitana		119		1,4		167
Nordeste	70	57	1,0	1,0	70	57
Norte	786	354	0,92	1,4	723	496
Occidente	1.040	310	0,78	1,1	811	341
Oriente	4.337	2.192	1,63	1,6	7.069	3.507
Suroeste	4.265	2.155	1,98	1,4	8.444	3.017
<b>Total</b>	<b>10.535</b>	<b>5.187</b>	<b>1,65</b>	<b>1,5</b>	<b>17.156</b>	<b>7.780</b>

ARBUSTIVO	Área		Rendimiento		Producción	
	2009	2010	2009	2010	2009	2010
Valle de Aburrá	30		1,28		38	
Área Metropolitana		15		1,2		18
Bajo Cauca	6		1,5		9	
Nordeste	228		0,64		233	
Norte	521	205	0,84	0,7	438	138
Occidente	942	815	0,70	0,5	659	387
Oriente	281	155	0,71	0,8	200	130
Suroeste	350	242	0,67	0,7	235	170
<b>Total</b>	<b>2.358</b>	<b>1.432</b>	<b>0,76</b>	<b>0,55</b>	<b>1.812</b>	<b>843</b>

Fuente: Reportes de las oficinas regionales de FENALCE.

# Comparativo A.P.R 2009-2010

## Semestre A - CUNDINAMARCA



Zonas	Área		Rendimiento		Producción	
	2009	2010	2009	2010	2009	2010
Provincia Sumapaz	1.500	1.600	1,3	1,4	1.875	2.240
Guaduas	150		0,8		113	
Provincia Ubaté	250		3,0		750	
Otros (Voluble)		400		1,0		400
Gualiva (Arbustivo)		120		0,6		72
<b>Total Departamento</b>	<b>1.900</b>	<b>2.120</b>	<b>1,4</b>	<b>1,3</b>	<b>2.738</b>	<b>2.712</b>

Fuente: Reportes de las oficinas regionales de FENALCE.

# Comparativo A.P.R 2009-2010

## Semestre A - SANTANDERES



Zonas	Área		Rendimiento		Producción	
	2009	2010	2009	2010	2009	2010
García Rovira	3.200	3.000	1,0	1,1	3.200	3.300
Guanentina y Comunera	4.200	4.000	1,0	1,1	4.200	4.400
Soto	1.100	1.000	1,0	1,1	1.100	1.100
Norte de Santander	3.500	3.000	1,0	1,1	3.500	3.300
<b>Total</b>	<b>12.000</b>	<b>11.000</b>	<b>1,0</b>	<b>1,1</b>	<b>12.000</b>	<b>12.100</b>

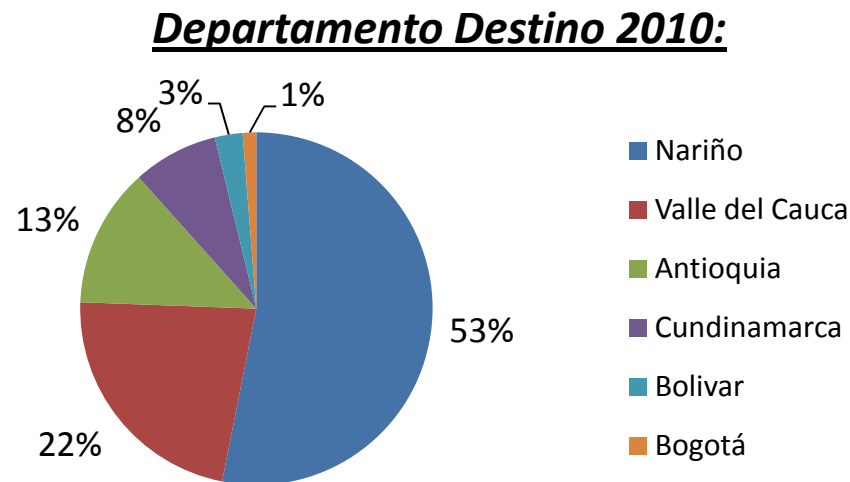
Fuente: Reportes de las oficinas regionales de FENALCE.

# COMERCIO INTERNACIONAL



# Importaciones (Ton) 2008-2010

Mes	Frijol		
	2008	2009	2010
Enero	650	1.076	1.788
Febrero	733	1.746	2.134
Marzo	1.601	1.261	860
Abril	2.069	2.424	813
Mayo	2.118	1.532	188
Junio	1.708	1.412	
Julio	1.342	2.701	
Agosto	1.206	1.425	
Septiembre	2.367	1.595	
Octubre	2.263	2.222	
Noviembre	2.049	1.437	
Diciembre	2.005	2.833	
Total a Mayo	8.879	9.451	5.783
<b>Total</b>	<b>20.111</b>	<b>21.664</b>	<b>5.783</b>

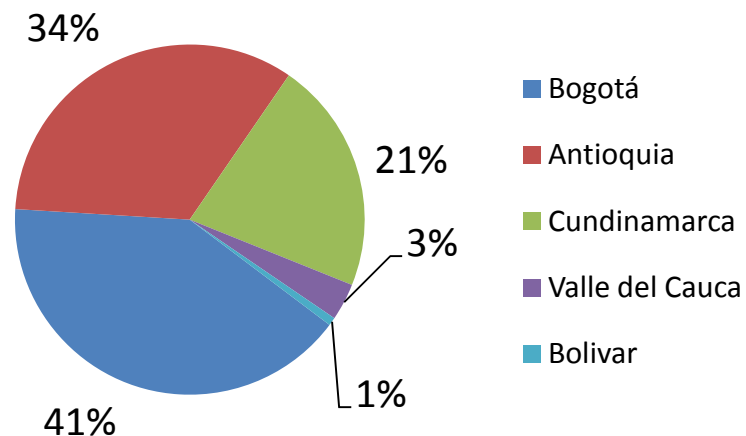


Fuente: Legiscomex, Diarios de puerto.  
Datos para Abril y Mayo son preliminares.

# Importaciones (Ton) 2008-2010

Mes	Lenteja		
	2008	2009	2010
Enero	5.096	3.970	8.500
Febrero	3.495	2.927	9.360
Marzo	1.685	2.906	12.680
Abril	3.700	6.026	10.365
Mayo	5.439	5.354	2.987
Junio	5.641	9.278	
Julio	3.164	7.540	
Agosto	2.529	4.433	
Septiembre	5.984	1.283	
Octubre	6.055	2.310	
Noviembre	5.244	3.458	
Diciembre	8.029	7.434	
<b>Total a Mayo</b>	<b>25.056</b>	<b>30.461</b>	<b>43.892</b>
<b>Total</b>	<b>56.061</b>	<b>56.919</b>	<b>43.892</b>

## Departamento Destino 2010:

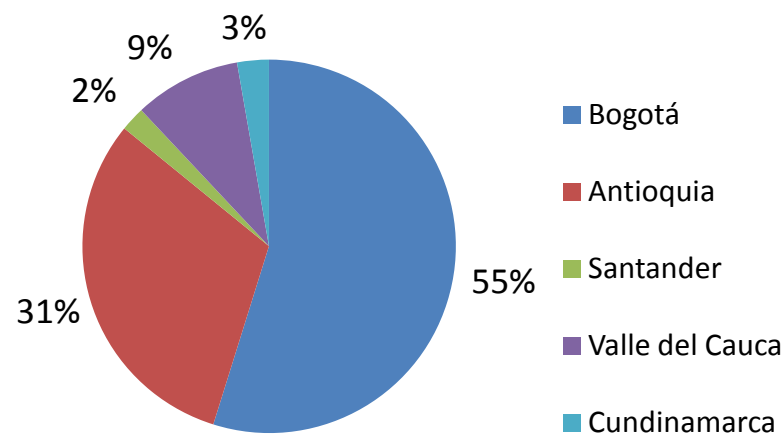


Fuente: Legiscomex, Diarios de puerto.  
Datos para Abril y Mayo son preliminares.

# Importaciones (Ton) 2008-2010

Mes	Garbanzo		
	2008	2009	2010
Enero	714	335	415
Febrero	1.120	777	783
Marzo	916	815	726
Abril	1.517	919	126
Mayo	136	547	156
Junio	1.230	503	
Julio	1.215	1.918	
Agosto	1.411	936	
Septiembre	1.347	1.115	
Octubre	1.404	1.931	
Noviembre	922	465	
Diciembre	833	123	
<b>Total a Junio</b>	<b>5.632</b>	<b>3.896</b>	<b>2.206</b>
<b>Total</b>	<b>12.763</b>	<b>10.384</b>	<b>2.206</b>

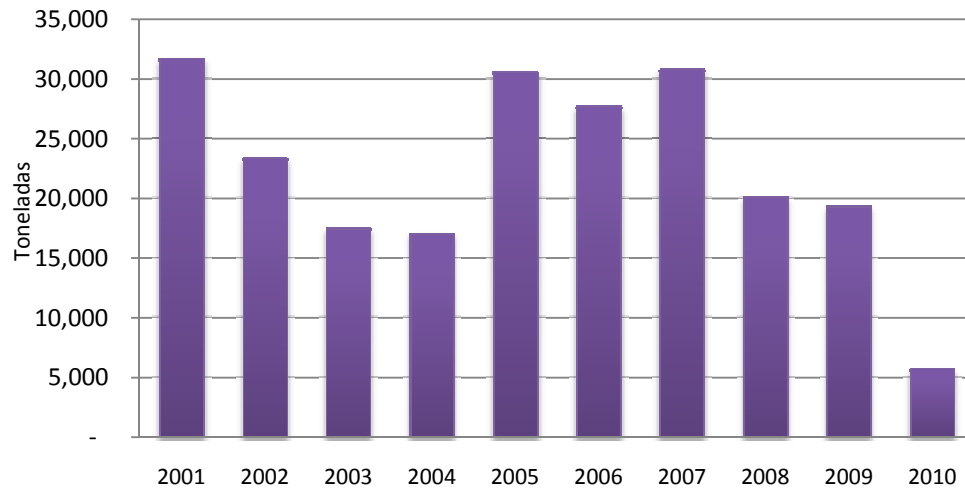
## Departamento Destino 2010:



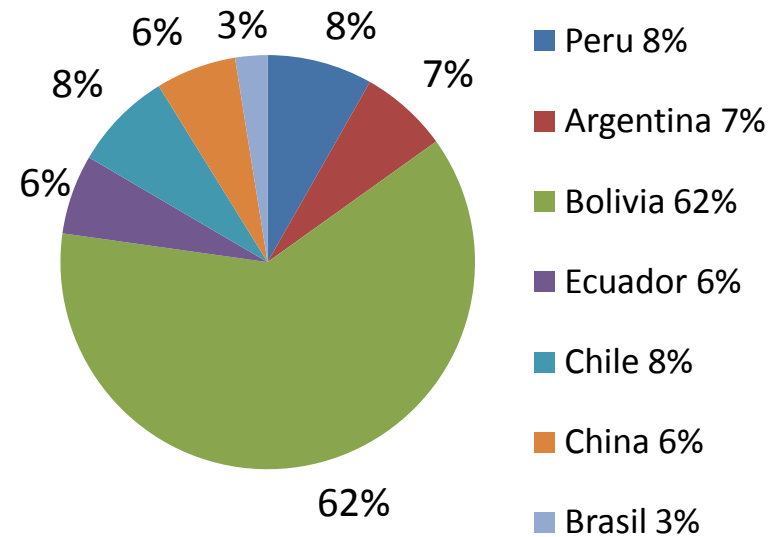
Fuente: Legiscomex, Diarios de puerto.  
Datos para Abril y Mayo son preliminares.

# Importaciones Frijol

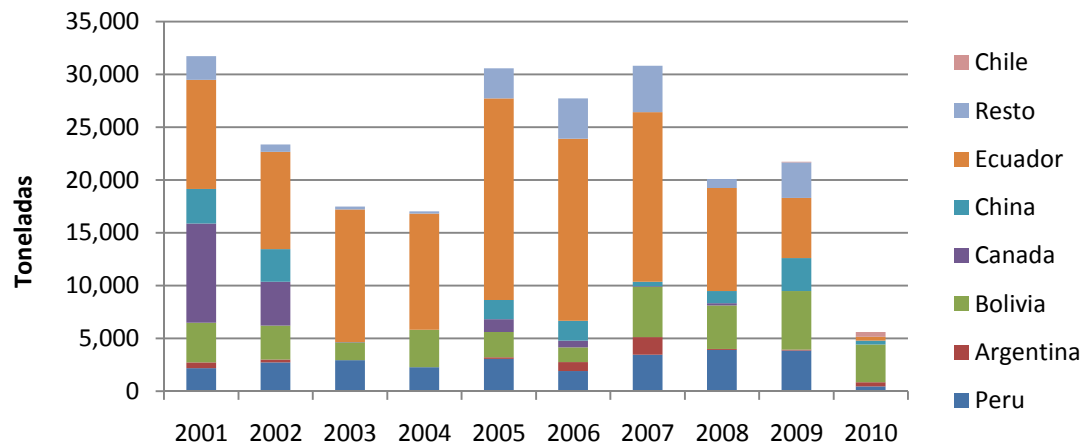
**Importaciones anuales:**



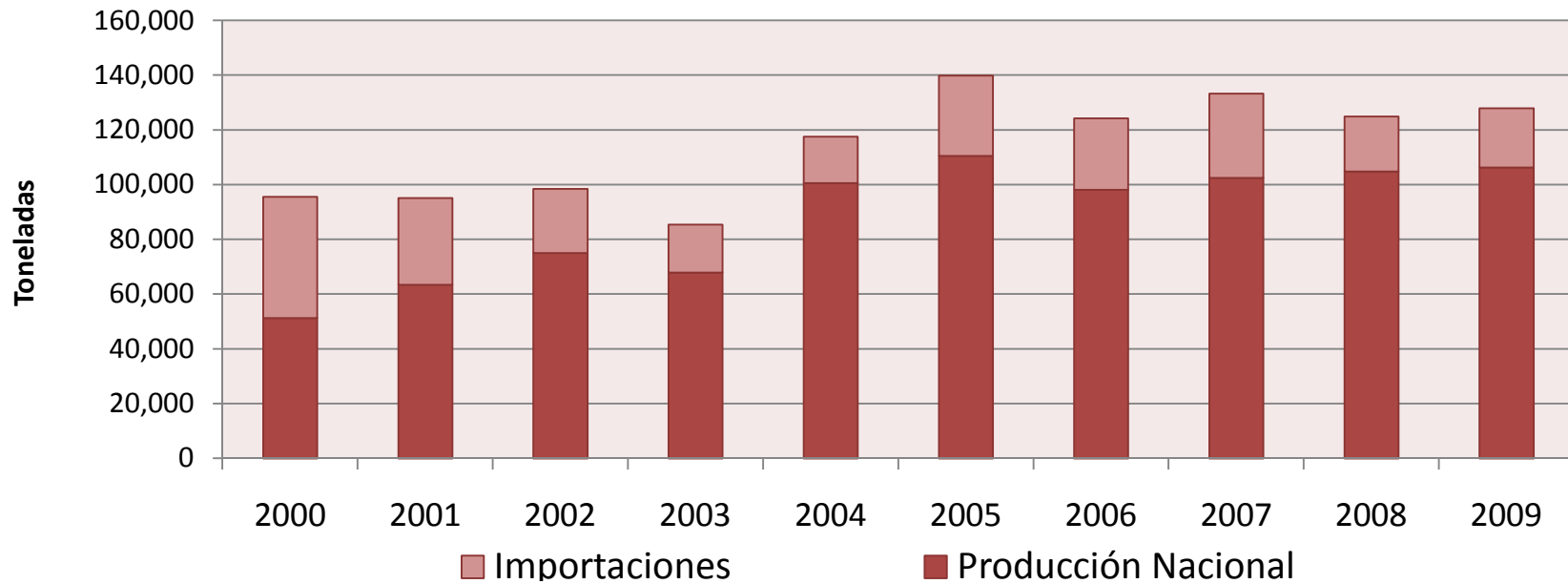
**Origen 2010:**



**Origen de las Importaciones anuales:**



# Consumo aparente Frijol



## Consumo per Cápita de Frijol en Colombia

Año	2004	2005	2006	2007	2008	2009
Kg/Hab.	2,7	3,3	2,9	3,0	2,6	2,8

Fuente: Legiscomex y FENALCE, DANE.

# Consumo per cápita Competidores del frijol kilogramos por habitante

## *Consumo per Cápita de Garbanzo en Colombia:*

Año	2004	2005	2006	2007	2008	2009
Kg/Hab	0,24	0,25	0,26	0,20	0,31	0,25

## *Consumo per Cápita de Lenteja en Colombia:*

Año	2004	2005	2006	2007	2008	2009
Kg/Hab	1,51	1,60	1,62	1,64	1,35	1,37

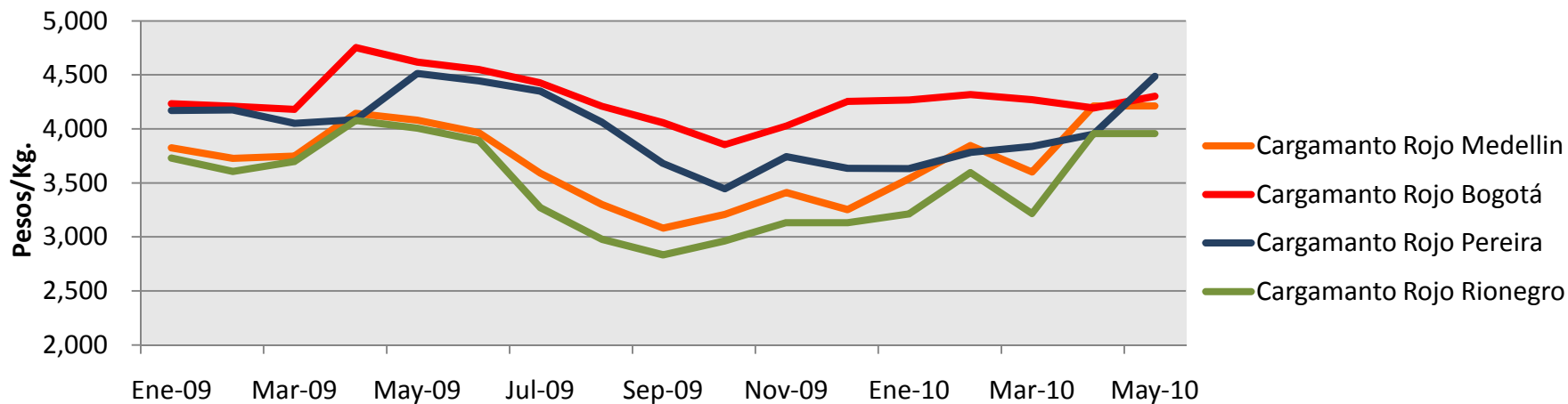
Fuente: Legiscomex y FENALCE, DANE (Censo de 2005).

# PRECIOS

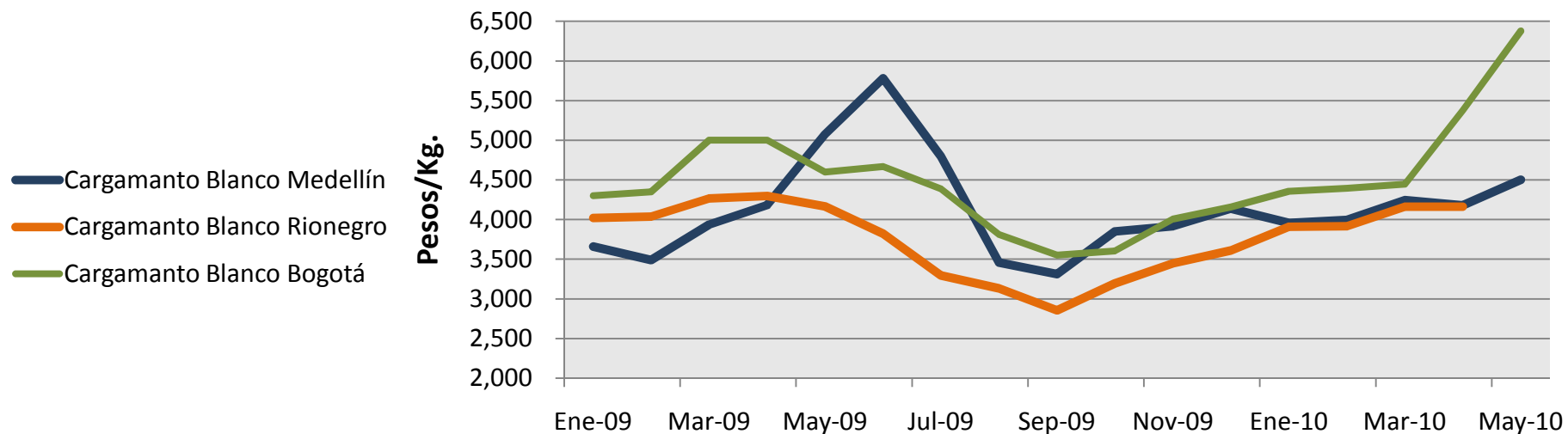


# Precios Regionales

## Cargamanto Rojo

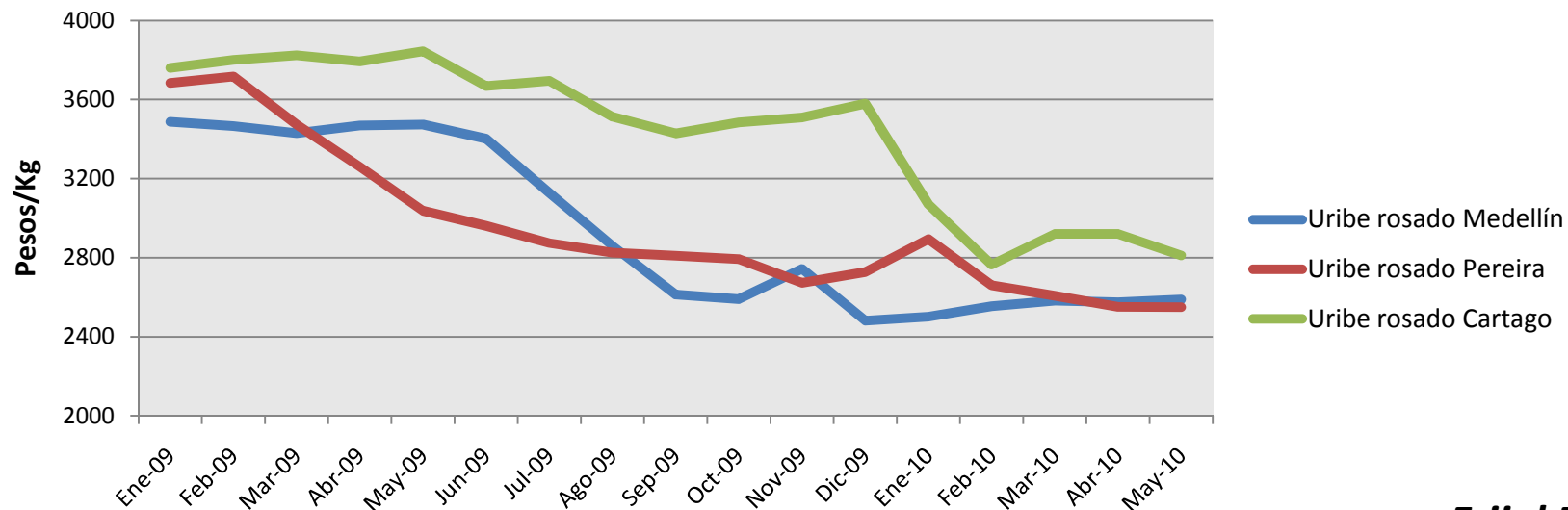


## Cargamanto Blanco

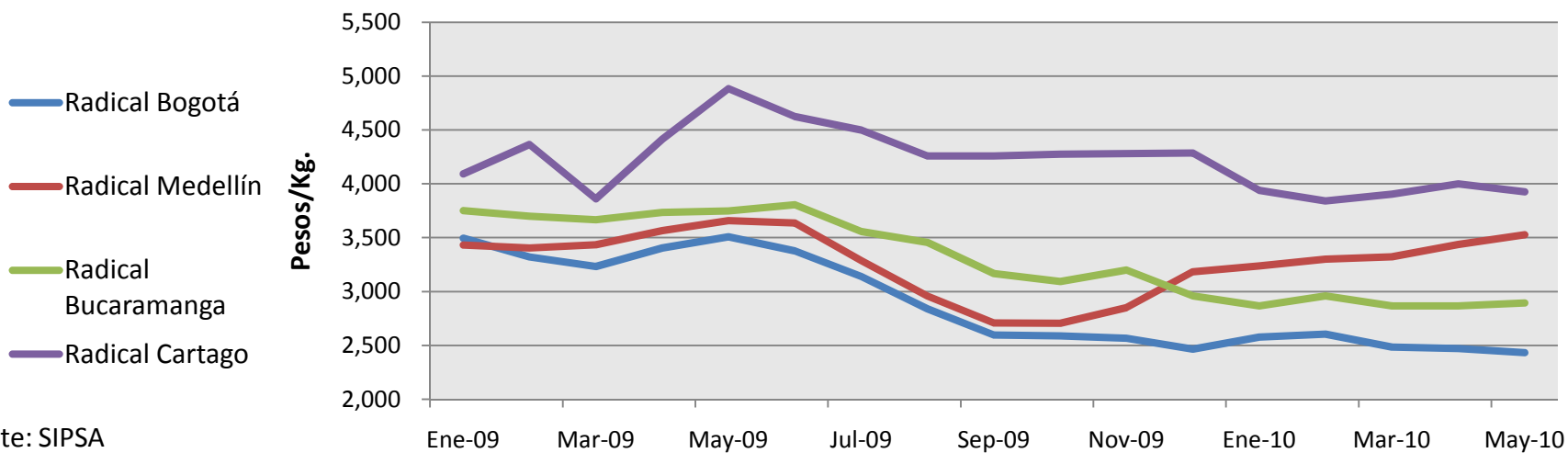


# Precios Regionales

## Frijol Bolón



## Frijol Radical



Fuente: SIPSA

# GRACIAS



## EQUIPO

Jenny Peña [Ypena@fenalce.org](mailto:Ypena@fenalce.org)

Samira Alkhatib [Aeconomico@fenalce.org](mailto:Aeconomico@fenalce.org)

Carolina Torres [Eeconomico@fenalce.org](mailto:Eeconomico@fenalce.org)

Nicolás Abril [Infoeconomica@fenalce.org](mailto:Infoeconomica@fenalce.org)

Lina Tami [Ltami@fenalce.org](mailto:Ltami@fenalce.org)

[www.fenalce.org](http://www.fenalce.org)