

ANALISIS TRIGO Y CEBADA

Federación Nacional de Cultivadores de
Cereales y Leguminosas



Julio de 2010

ÁREA PRODUCCIÓN Y RENDIMIENTO



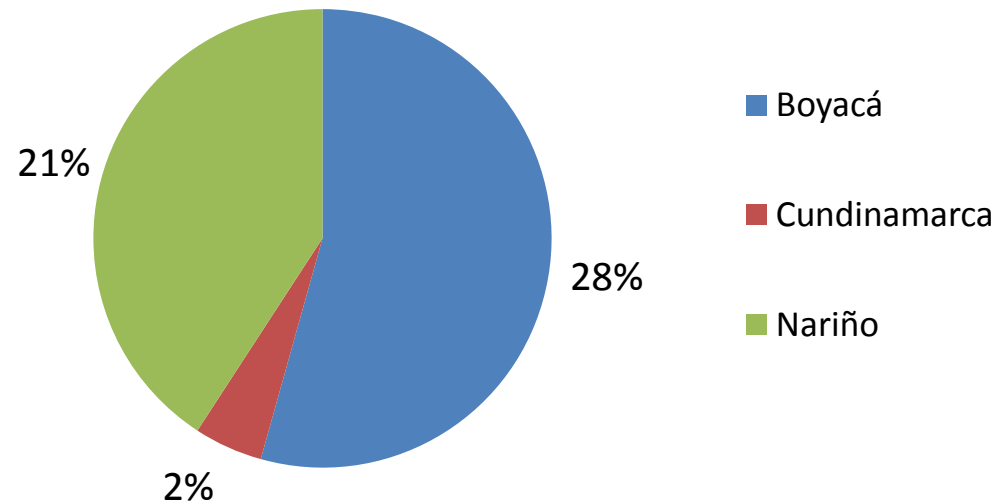
Comparativo Semestre A 2009-2010

Semestre A									
Producto	2009			2010			Var % 2008-2009		
	Área	Rend.	Producción	Área	Rend.	Producción	Área	Rend.	Producción
Trigo	15.280	2,1	32.785	9.170	2,24	20.543	-40%	7%	-37%
Cebada	4.200	1,8	7.455	2.144	2,09	4.491	-49%	16%	-40%

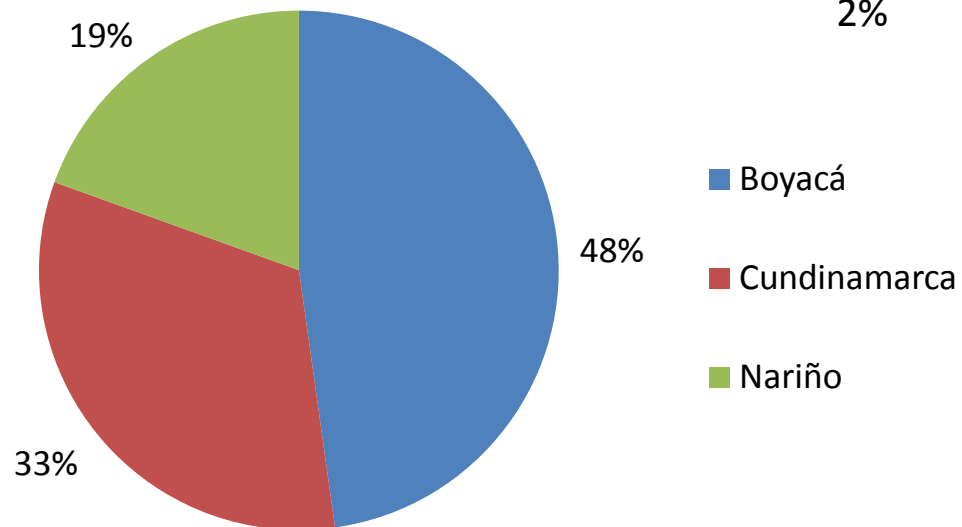
Fuente: Reportes de las oficinas regionales de FENALCE.

Principales productores cereales menores 2009

Trigo:



Cebada:



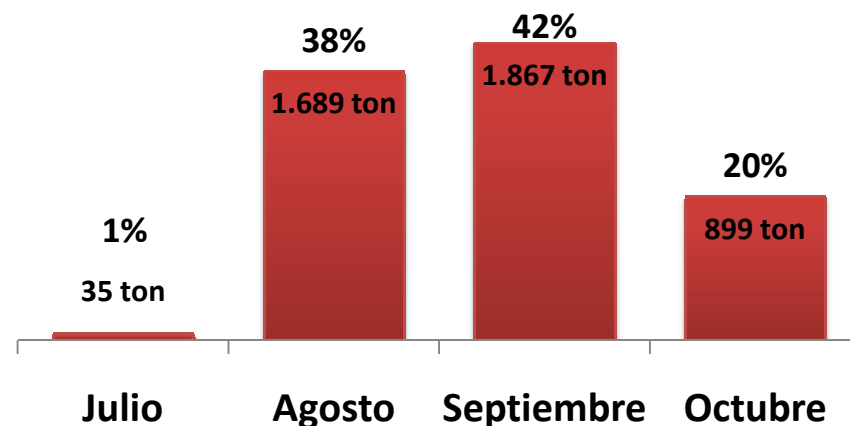
Fuente: Reportes de las oficinas regionales de FENALCE.

Área, Producción y Rendimiento de Trigo y Cebada Semestre A 2010

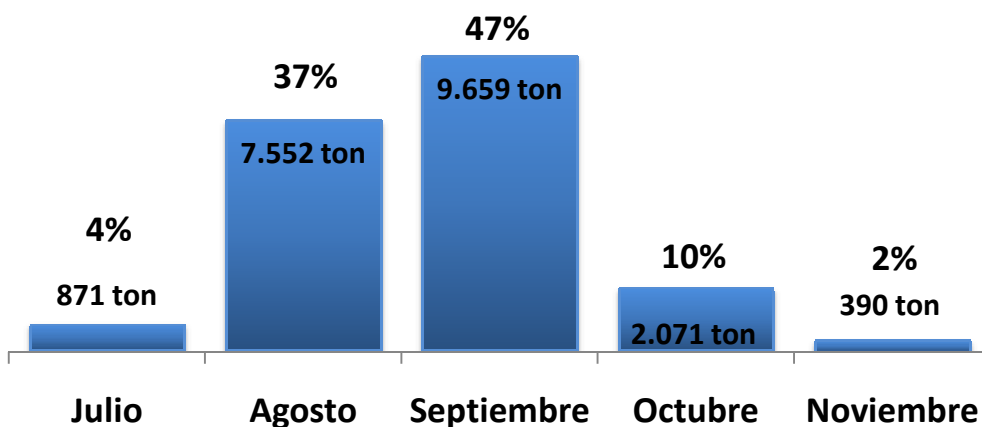
Cebada:

Regional	Área	Rendimiento	Producción
Boyacá	1.200	1,80	2.160
Cundinamarca	650	2,50	1.625
Nariño	294	2,40	706
Total Cebada	2.144	2,09	4.491

Cronograma Salida de Cosecha Nacional :



Cronograma Salida de Cosecha Nacional :



Trigo:

Regional	Área	Rendimiento	Producción
Boyacá	1.200	2,50	3.000
Cundinamarca	50	2,50	125
Nariño	7.920	2,20	17.418
Total Trigo	9.170	2,24	20.543

Fuente: Reportes de las oficinas regionales de FENALCE.

Trigo y Cebada – Nariño

Primer Semestre 2010

TRIGO			
ZONA	ÁREA	PRODUCCIÓN	RENDIMIENTO
NORTE	20	40	2
CENTRO	100	220	2,2
SUR	7.800	17.160	2,2
Total Nariño	7.920	17.420	2,16
Total Nacional	2.144	4.491	2,09

CEBADA			
ZONA	ÁREA	PRODUCCIÓN	RENDIMIENTO
NORTE	-	-	-
CENTRO	74	177	2,4
SUR	220	528	2,4
Total Nariño	450	705	2,4
Total Nacional	9.170	20.543	2,24

Fuente: Reportes de las oficinas regionales de FENALCE.

COMERCIO INTERNACIONAL

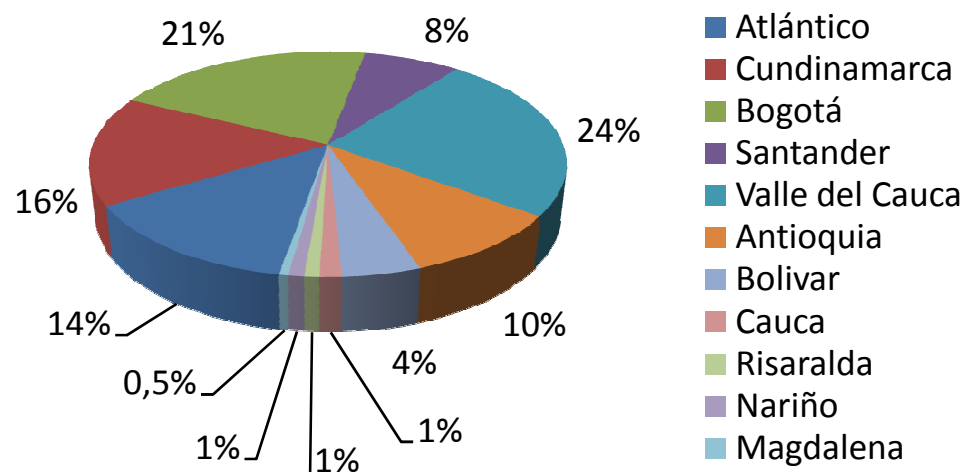


Importaciones de Trigo

2008-2010

Mes	Trigo		
	2008	2009	2010
Enero	122.166	97.968	62.915
Febrero	148.515	95.034	138.764
Marzo	76.444	144.614	124.385
Abril	105.620	121.822	151.012
Mayo	110.120	105.324	149.031
Junio	82.018	122.905	117.133
Julio	114.501	119.388	50.507
Agosto	110.422	126.045	
Septiembre	79.511	56.121	
Octubre	207.025	160.866	
Noviembre	68.561	79.835	
Diciembre	144.488	119.396	
Total a Julio	759.385	807.055	793.747
Total	1.369.391	1.349.319	793.747

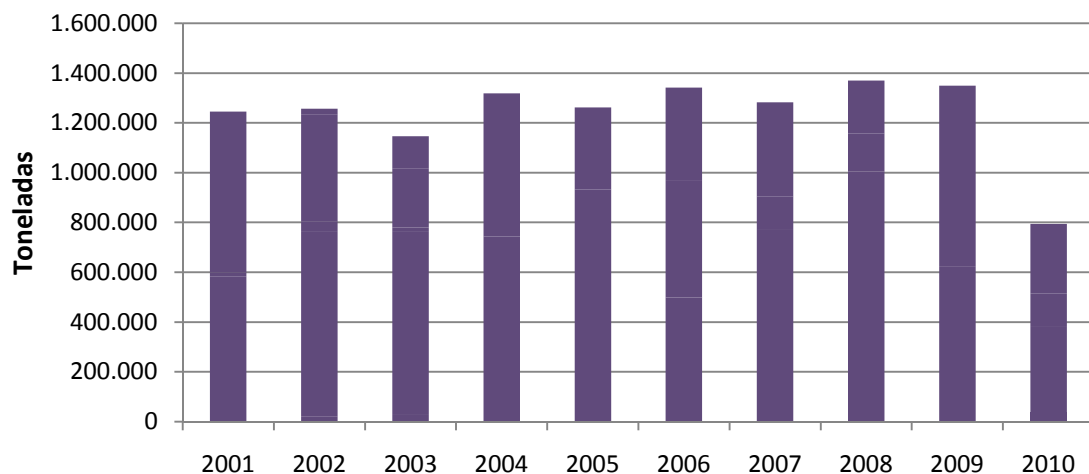
Destino de las importaciones:



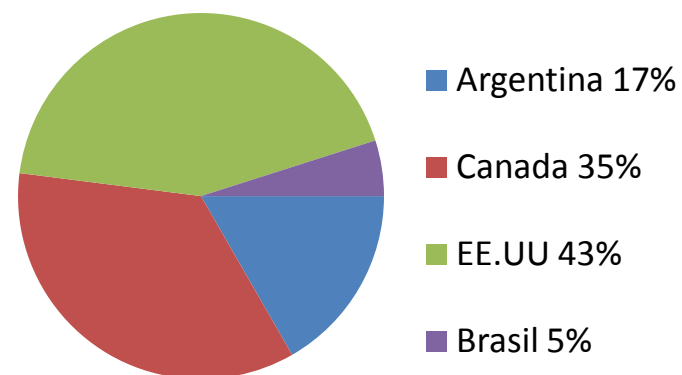
TRIGO				
TIPO	2009		2010 (Julio 20)	
Duro	595.861	44%	495.359	62%
Otro	302.038	22%	91.020	12%
Suave	116.844	9%	91.213	11%
Morcajo	334.576	25%	116.156	15%
TOTAL	1.349.319	100%	793.747	100%

Importaciones de Trigo

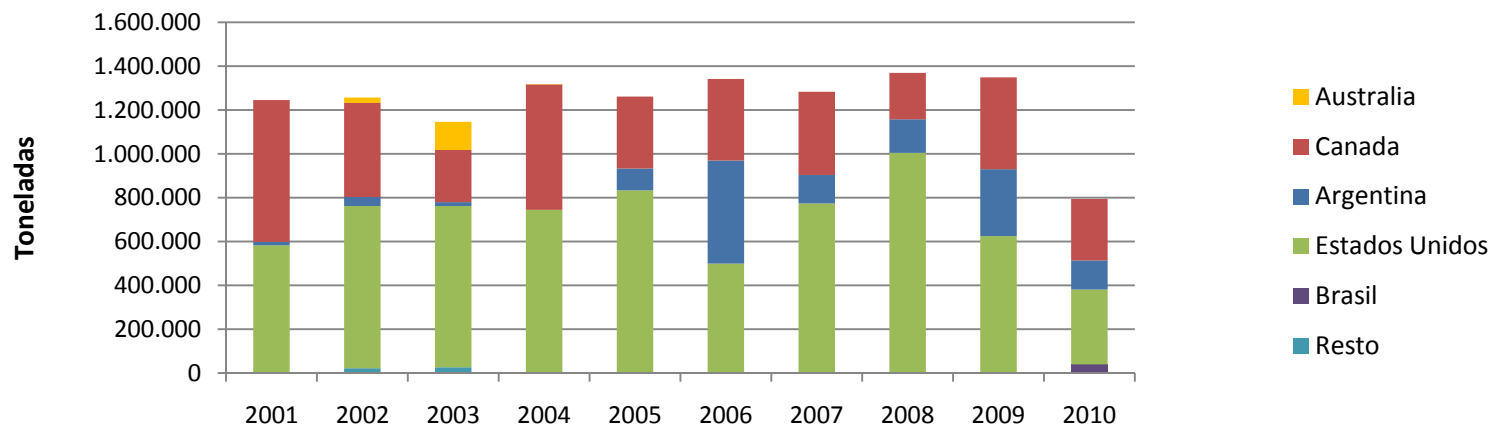
Importaciones anuales:



Origen 2010:



Origen de las Importaciones anuales:

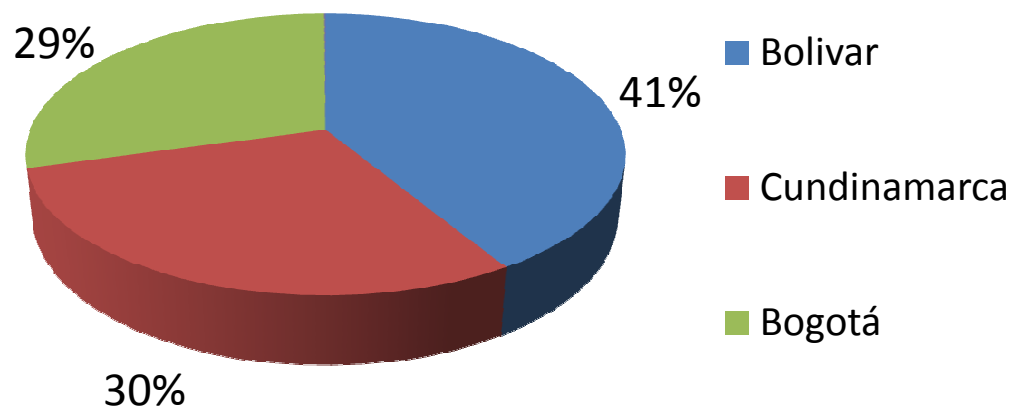


Fuente: Legiscomex, Diarios de puerto. Datos para Mayo, Junio y Julio son preliminares. Actualizado a 21 de Julio.

Importaciones de Cebada 2008-2010

Mes	Cebada		
	2008	2009	2010
Enero	26.250	0	23.870
Febrero	23.750	26.251	21.040
Marzo	26.250	0	68
Abril	26.592	26.340	31.500
Mayo	24.445	26.319	31.741
Junio	26.240	291	91
Julio	26.250	26.358	0
Agosto	26.250	26.615	
Septiembre	26.250	26.548	
Octubre	0	120	
Noviembre	26.250	23.750	
Diciembre	26.250	23.750	
Total a Julio	179.777	105.560	108.309
Total	284.777	206.343	108.309

Destino de las importaciones:

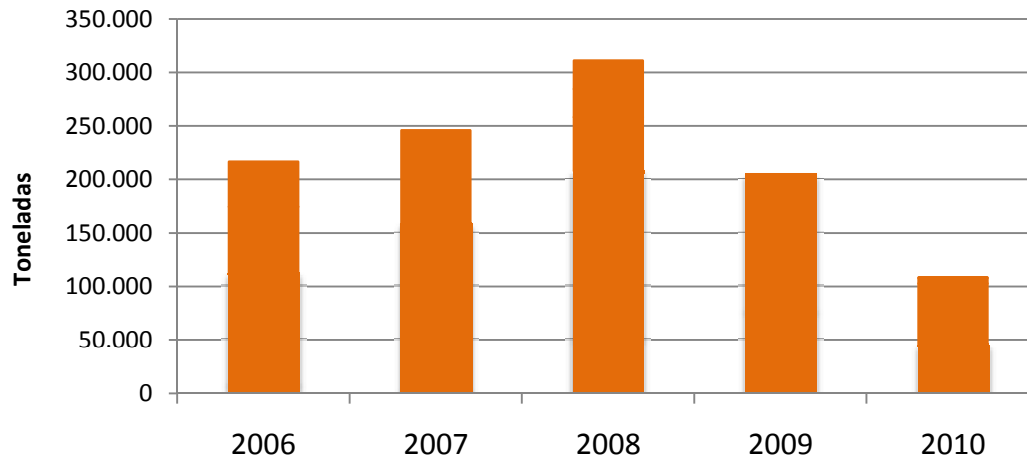


CEBADA				
TIPO	2009		2010 (Julio 20)	
Cervecera	205.003	99%	107.225	99%
Los demás	1.339	1%	1.083	1%
TOTAL	206.343	100%	108.309	100%

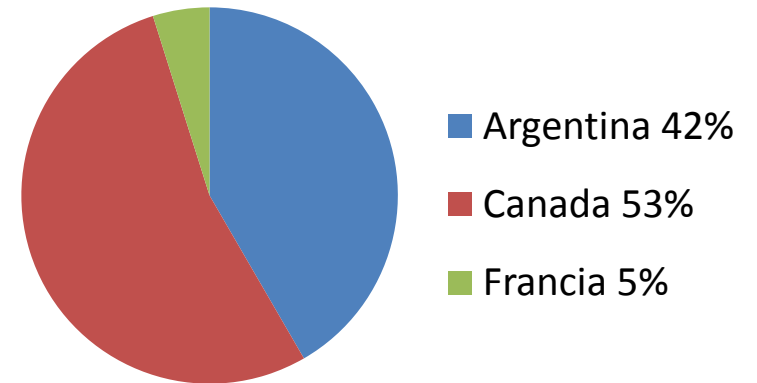
Fuente: Legiscomex, Diarios de puerto. Datos para Mayo, Junio y Julio son preliminares. Actualizado a 21 de Julio.

Importaciones Cebada

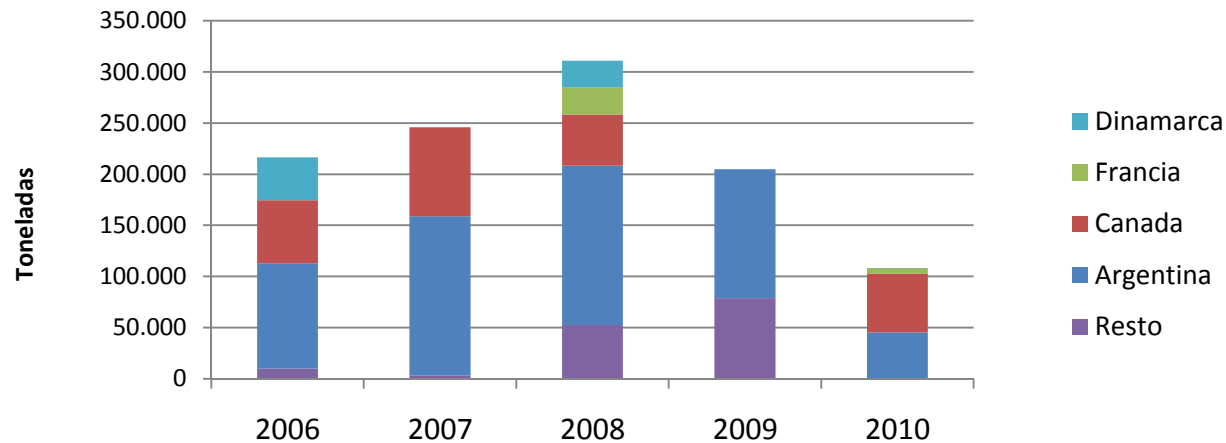
Importaciones anuales:



Origen 2010:

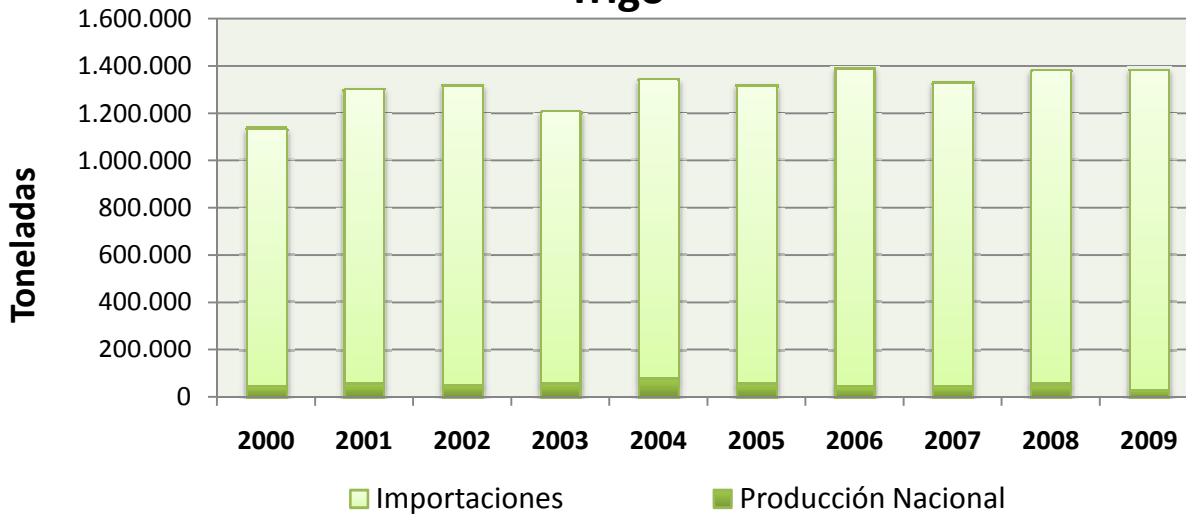


Origen de las Importaciones anuales:

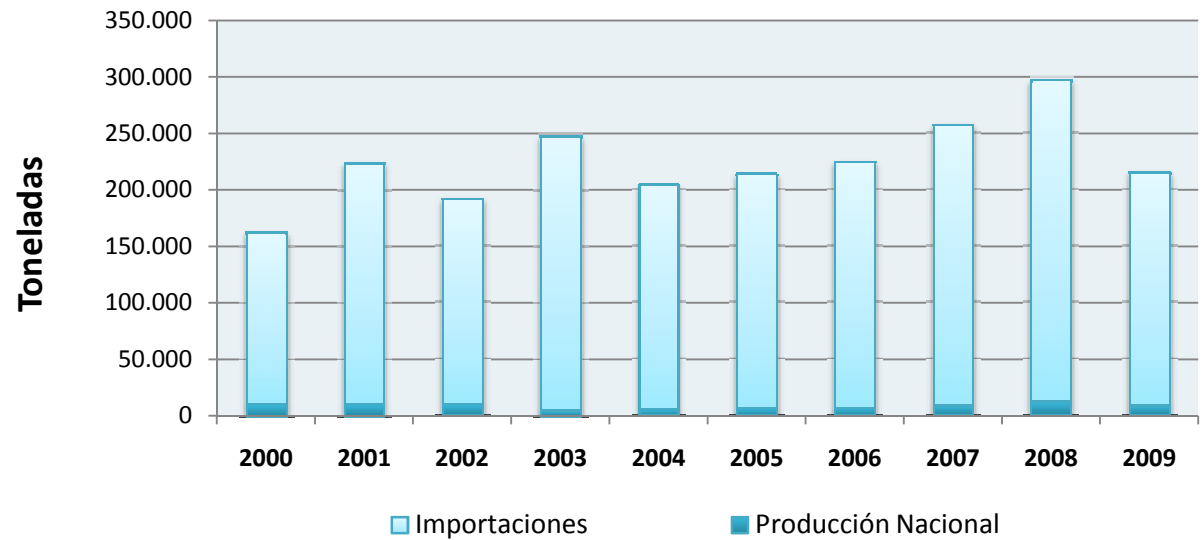


Consumo aparente Trigo y Cebada

Trigo



Cebada



Principales Importadores de Trigo 2009-2010

2009		
RAZÓN SOCIAL IMPORTADOR	TON	PART: %
Harinera del Valle	228.217	17%
Organización Solarte	206.394	15%
Molinos del Atlántico	93.664	7%
Compañía de galletas Noel	93.083	7%
Rafael del Castillo y CIA.	76.273	6%
Molino el Lobo Ltda.	72.385	5%
Productos Alimenticios Doria	72.320	5%
Molinos Barranquillita	58.545	4%
Molino Santa Marta	41.435	3%
Harinera Pardo	37.903	3%
Generoso Mancini	37.221	3%
Harinera Indupán	35.421	3%
Cigsa	32.435	2%
Molinos San Miguel	31.980	2%
Icoharinas	29.827	2%
Principales importadores	1.147.105	85%
Total importaciones	1.349.319	100%

2010		
RAZÓN SOCIAL IMPORTADOR	TON	PART: %
Harinera del Valle	129.991	16%
Organización Solarte	94.486	12%
Compañía de galletas Noel	62.351	8%
Molinos del Atlántico	57.172	7%
Productos Alimenticios Doria	51.125	6%
Rafael del Castillo y CIA	35.981	5%
Molinos Barranquillita	28.928	4%
Molino el Lobo Ltda.	27.955	4%
Generoso Mancini	23.885	3%
Contegral Medellín	21.864	3%
Molinos la Aurora	21.796	3%
Harinera Indupán	18.729	2%
Harinera Pardo	17.998	2%
Molino Santa Marta	17.427	2%
Colombina del Cauca	17.385	2%
Cigsa	17.165	2%
Nestlé de Colombia	15.702	2%
Icoharinas	12.928	2%
Principales importadores	672.869	85%
Total importaciones	793.747	100%

Fuente: Legiscomex y diarios de puerto (A 21 de julio de 2010).

Principales Importadores de Cebada 2009-2010

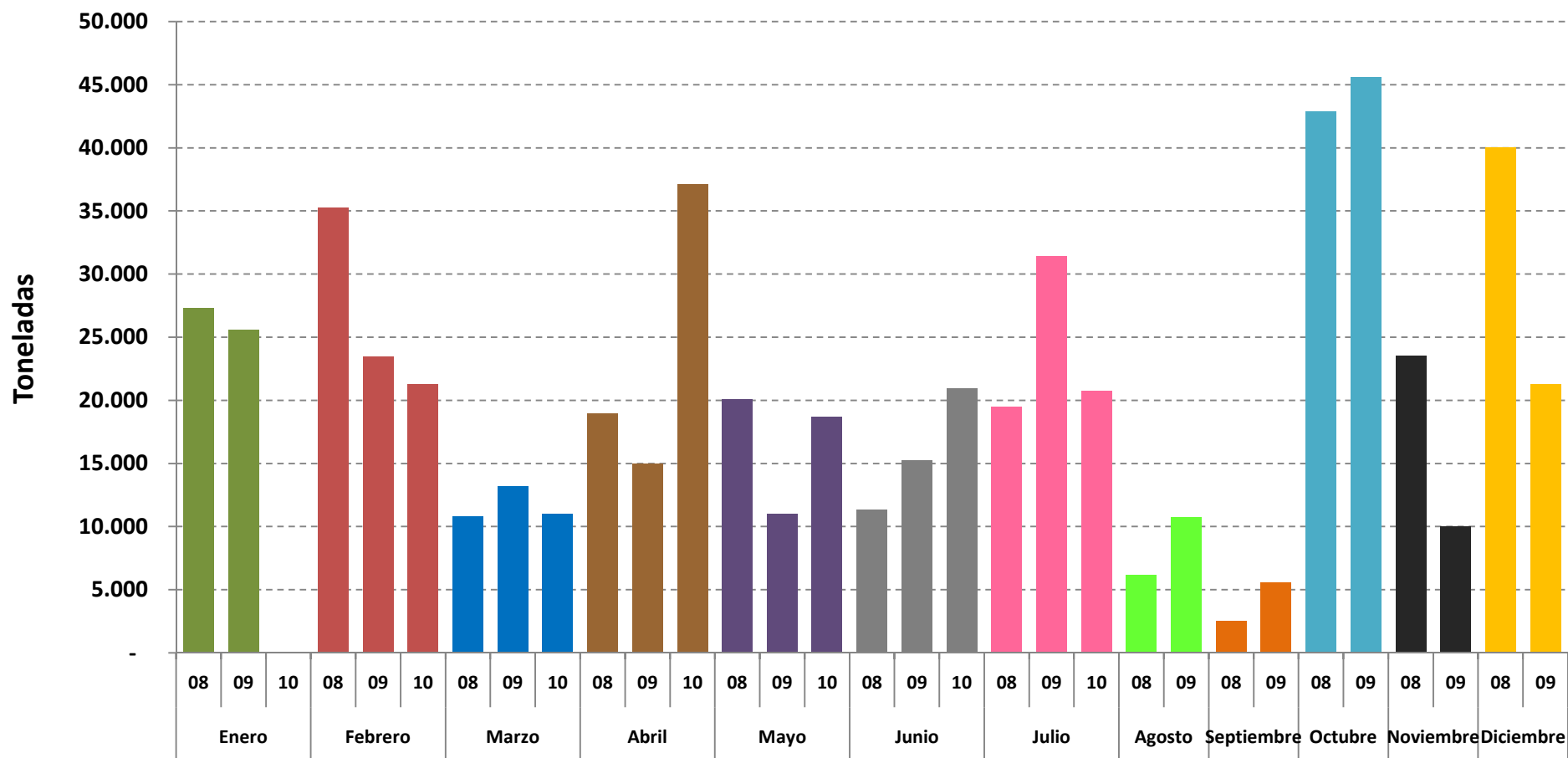
2009		
RAZÓN SOCIAL IMPORTADOR	TON	%
BAVARIA S A	205.003	99,4%
ORGANIZACION SOLARTE Y COMPANIA S C A	481	0,2%
COMPANIA RALFER LTDA	278	0,1%
RESTO	580	0,28%
Total	206.343	100%

2010 (Julio)		
RAZÓN SOCIAL IMPORTADOR	TON	%
BAVARIA S.A	107.750	99,48%
ORGANIZACION SOLARTE Y COMPANIA S C A	200	0,19%
TRANSOCEANICA SHIPPING LINE LTDA	189	0,17%
RESTO	171	0,16%
Total	108.309	100%

Fuente: Legiscomex y Diarios de puertos (A 21 de Julio de 2010)

Estacionalidad en las Importaciones de Trigo 2008-2010

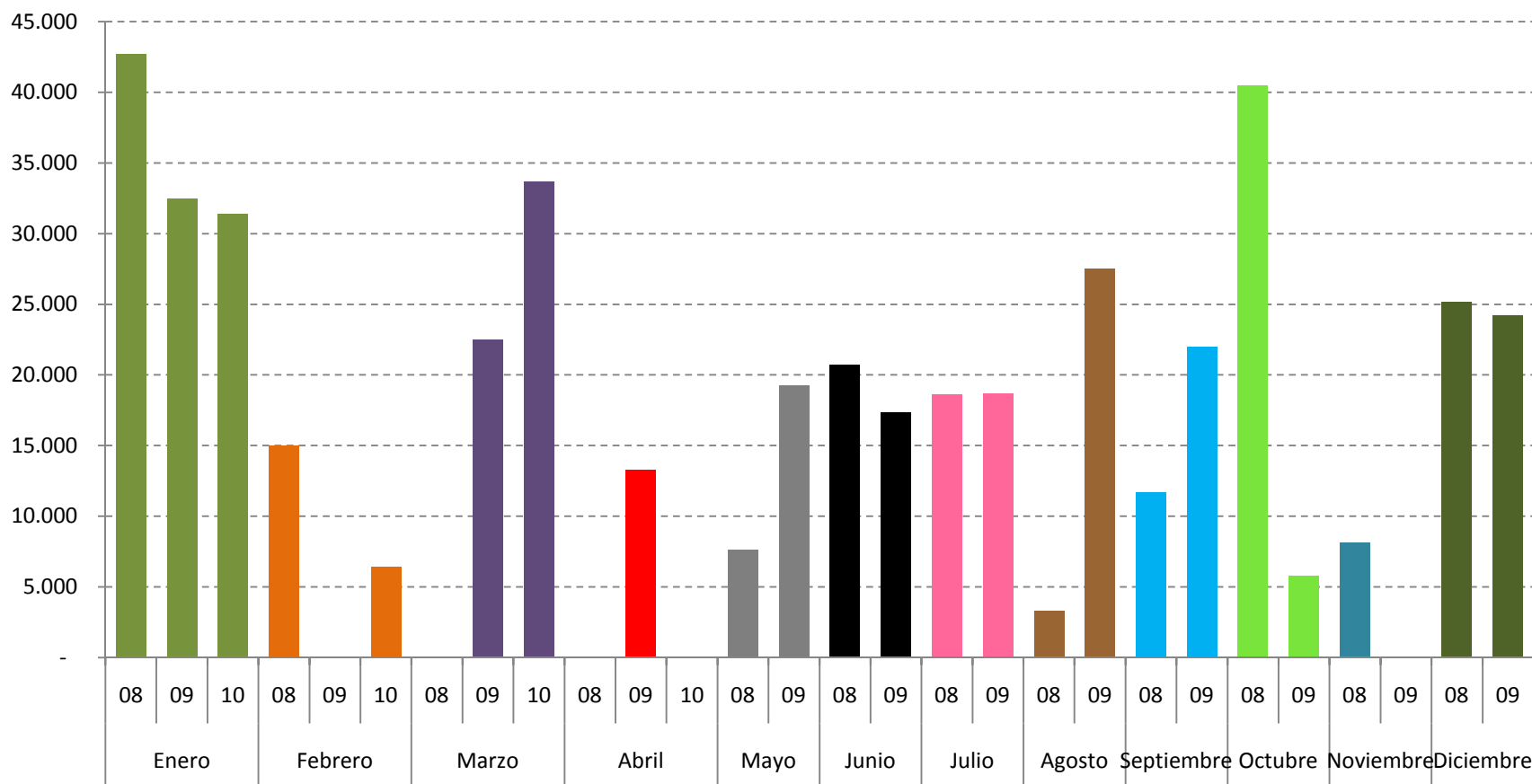
HARINERA DEL VALLE S A



Fuente: Legiscomex y Diarios de puertos (A 21 de Julio de 2010)

Estacionalidad en las Importaciones de Trigo 2008-2010

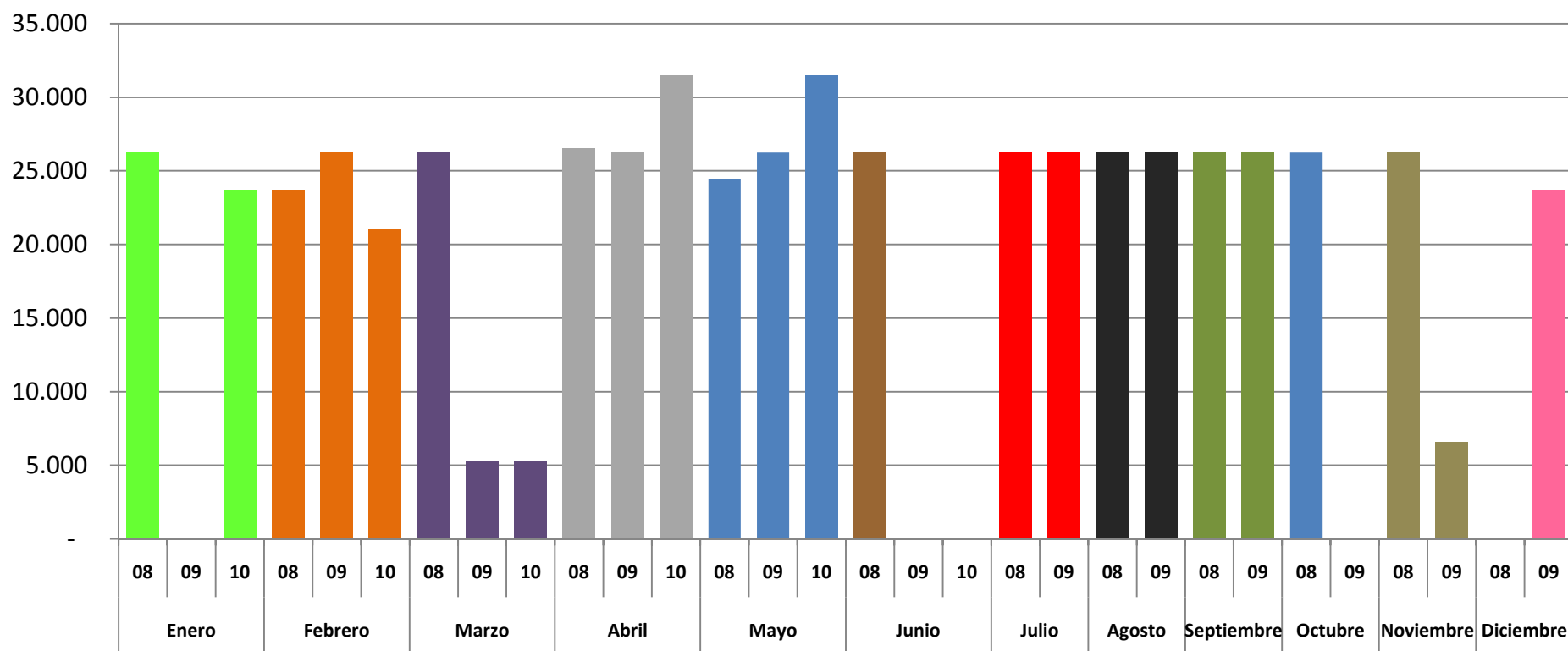
ORGANIZACION SOLARTE Y COMPANIA S.C.A



Fuente: Legiscomex y Diarios de puertos (A 21 de Julio de 2010)

Estacionalidad en las Importaciones de Cebada 2008-2010

BAVARIA S.A



Fuente: Legiscomex y Diarios de puertos (A 21 de Julio de 2010)

Arancel Total Aplicado - SAFP

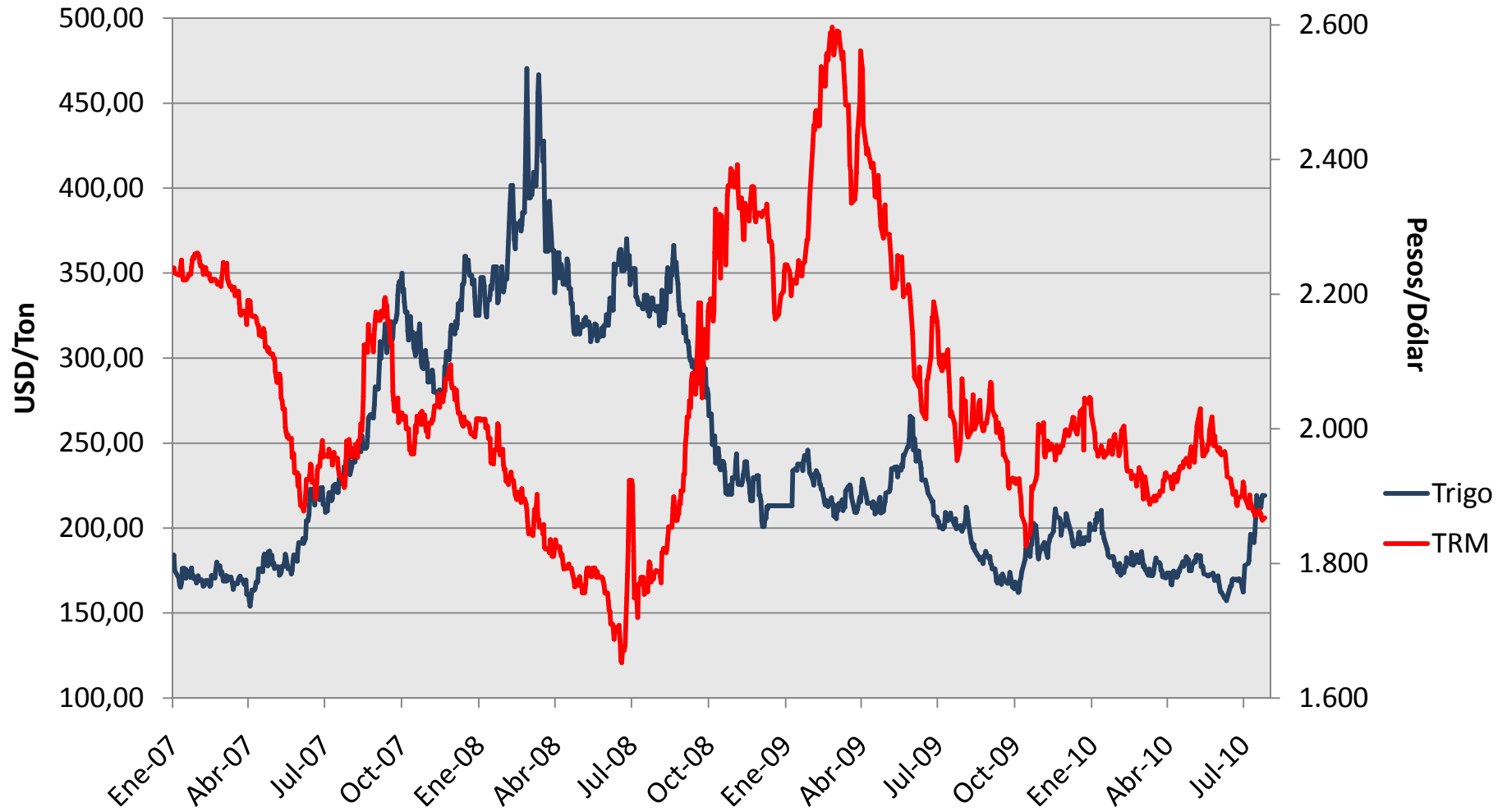
Periodo	Trigo		Cebada	
Feb-09	277	0%	226	0%
Mar-09	267	2%	226	0%
	258	5%	226	0%
Abr-09	264	15%	226	0%
May-09	265	15%	226	0%
Jun-09	290	15%	226	0%
Jul-09	287	15%	226	0%
Ago-09	256	15%	226	0%
Sep-09	238	15%	226	0%
Oct-09	222	15%	226	0%
Nov-09	237	15%	226	0%
Dic-09	253	15%	226	0%
Ene-10	244	15%	226	0%
Feb-10	234	15%	226	0%
Mar-10	231	15%	226	0%
Abr-10	234	15%	226	6%
Mayo-10	227	19%	226	6%
Junio -10	220	22%	226	6%
Julio-10	208	29%	226	6%
	216	24%	226	6%

PRECIOS



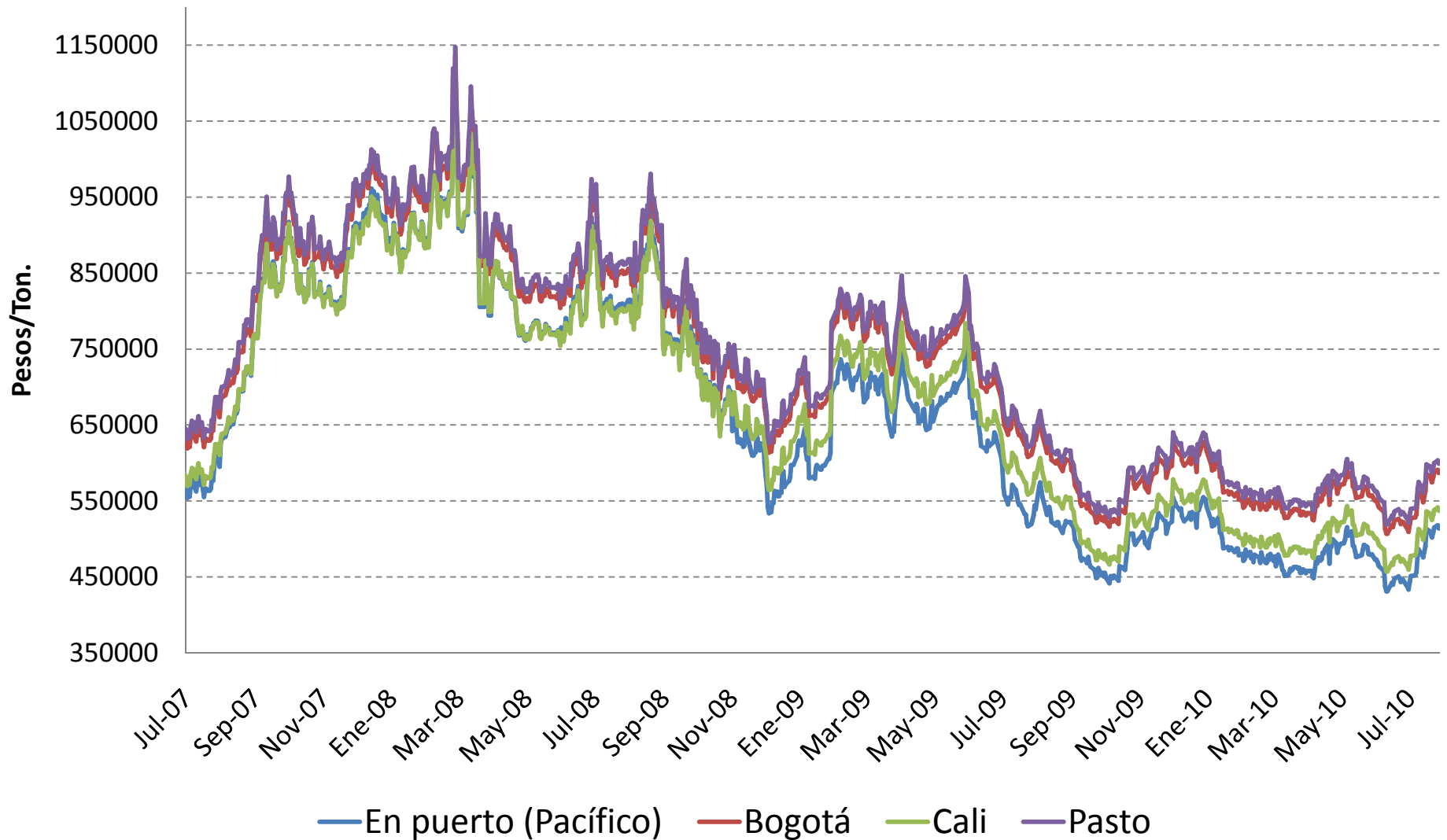
Precios internacionales vs. TRM

Trigo:

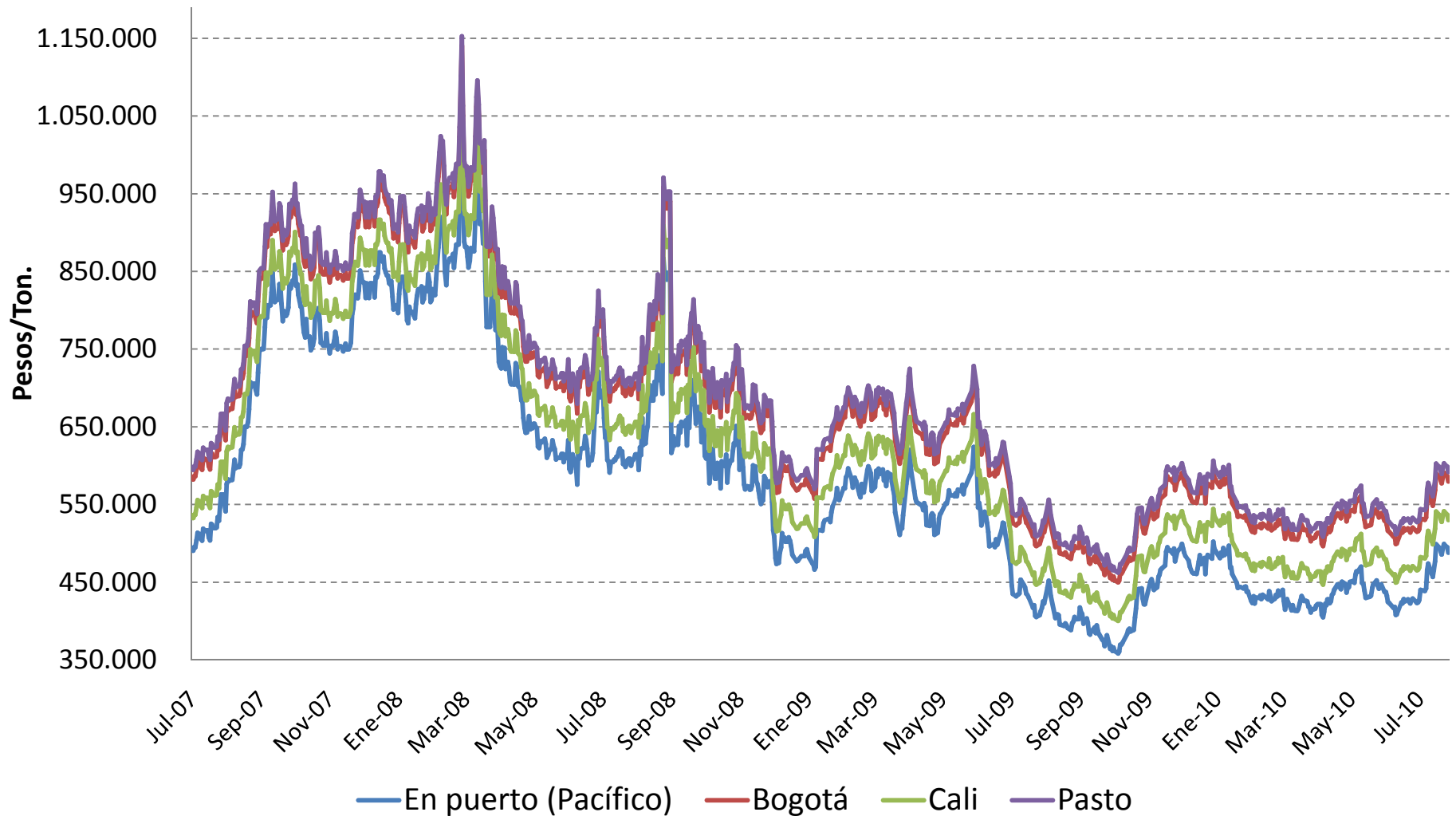


Fuente: BANREP, CBOT (SRW), KCBT (HRW)

Costos de importación Trigo Duro (HRW)

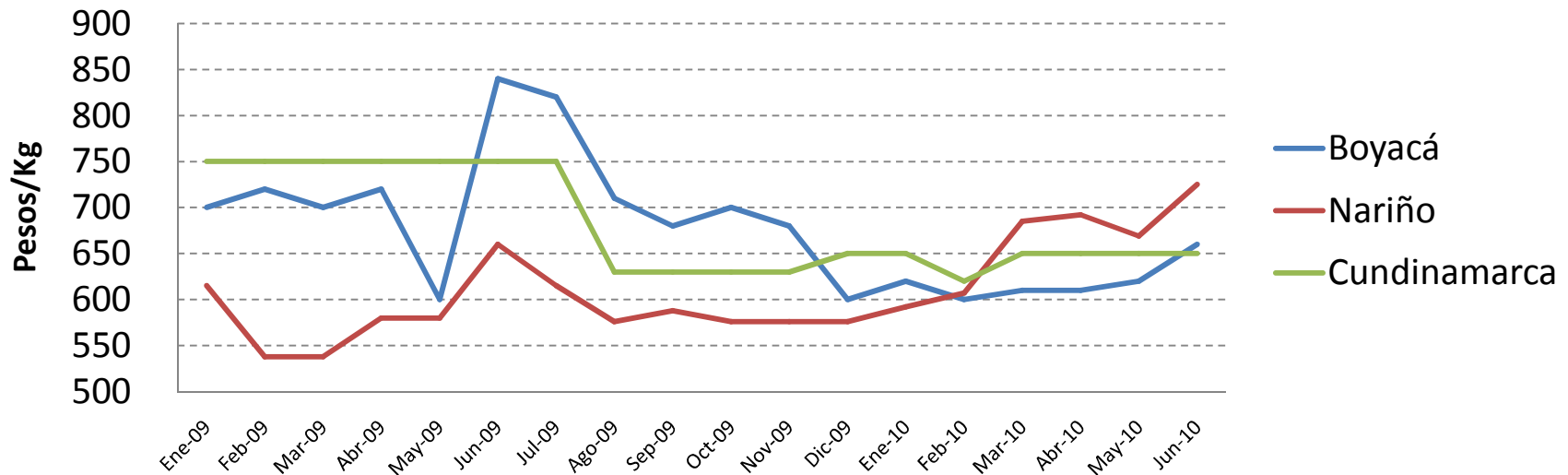


Costos de importación Trigo Suave (SRW)

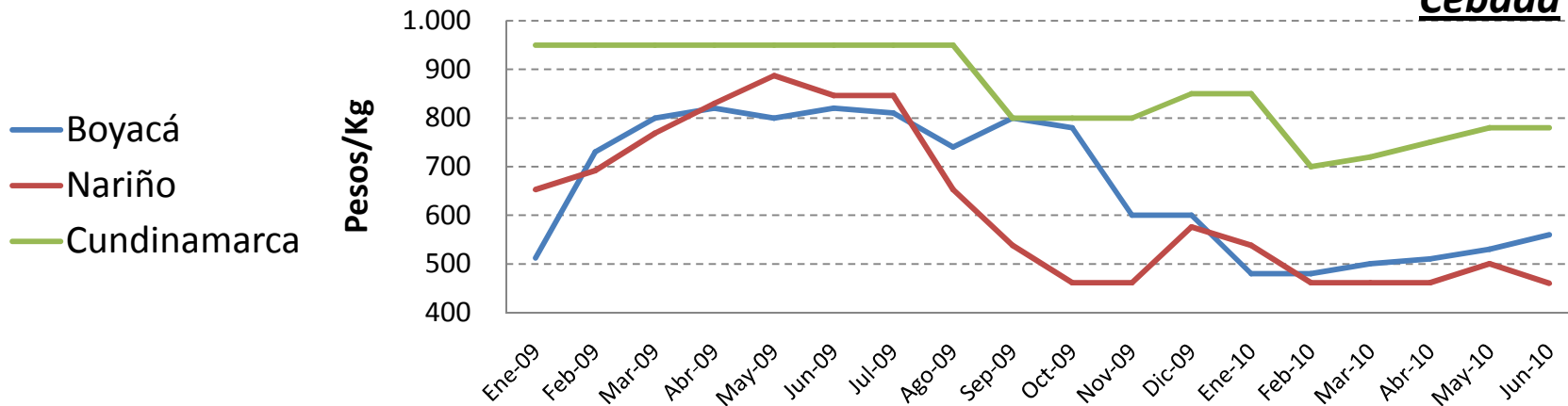


Precios regionales de Trigo y Cebada

Trigo:

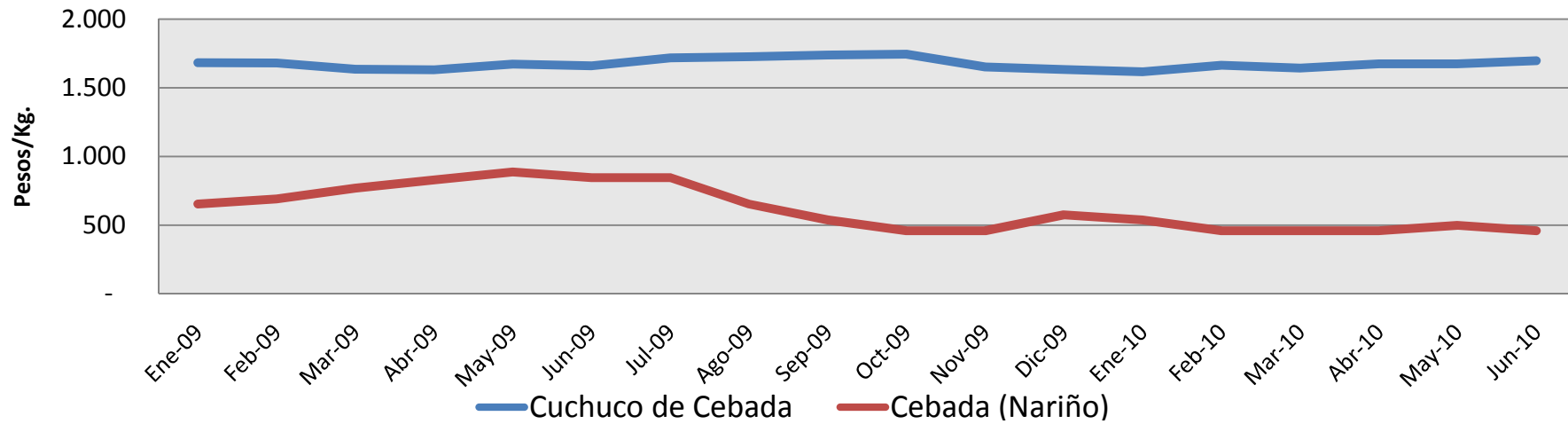


Cebada

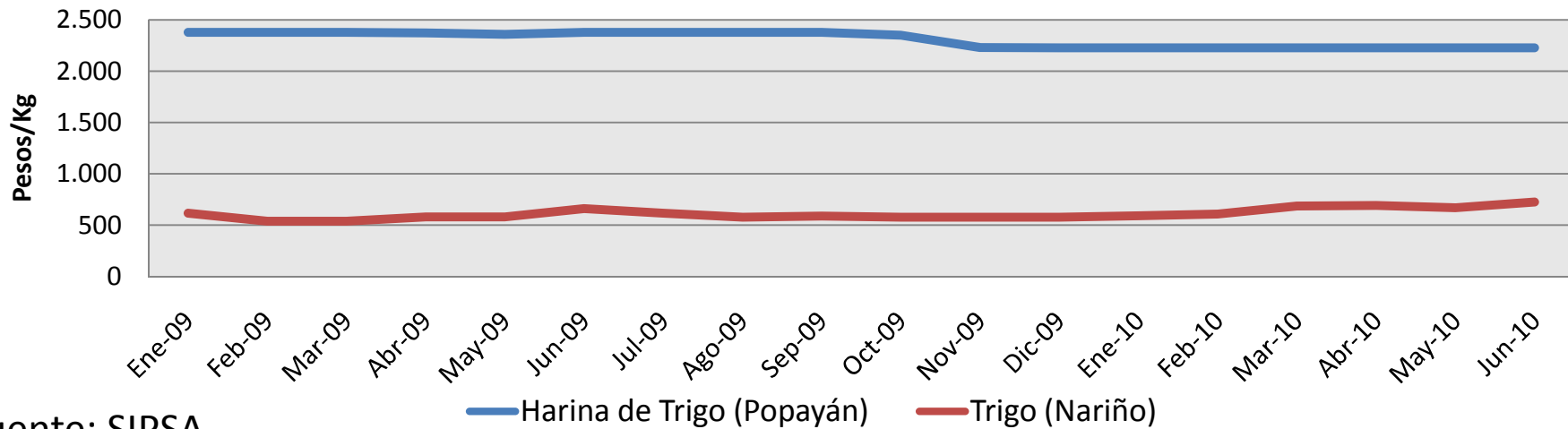


Precios derivados

Cebada v.s Cuchuco de Cebada



Trigo v.s Harina de Trigo



Fuente: SIPSA

GRACIAS



EQUIPO

Jenny Peña Ypena@fenalce.org

Samira Alkhatib Aeconomico@fenalce.org

Carolina Torres Eeconomico@fenalce.org

Nicolás Abril Infoeconomica@fenalce.org

Lina Tami Ltami@fenalce.org

www.fenalce.org